

COMMENT UTILISER SA LICENCE A DISTANCE

LES MODES D'UTILISATION DES LICENCES

KEONYS ne peut se substituer à la politique d'utilisation de ses clés / licences de nos clients, cependant en fonction de cette dernière et après validation avec vos équipes IT internes, nous proposons les procédures ci-après.

Vous avez plusieurs solutions d'utilisation de vos licences :

- **Besoin à la journée** : Prendre la clé sur le serveur avec le VPN si ce dernier l'autorise en mode classique
- **Besoin maximum 30 jours** : Offline en précisant la période – Max 30 jours. Attention, ne pas bloquer la clé systématiquement pour 30 jours si le besoin est inférieur car la clé restera **inaccessible aux autres utilisateurs** même si elle n'est pas utilisée.
- **Besoin supérieur à 30 jours** : Transfert de la clé en mode Nodelock. Ne pas oublier d'effectuer la demande de retour sur le serveur dès que la clé n'est plus utilisée sur le poste en question.
Pour toutes demandes de transfert, merci d'en faire la demande en Interne afin de gérer votre parc de licences/clés (Remplissez [le fichier Excel](#) et retournez-le à frkeys@keonys.com)

PREAMBULE

Dans un premier temps, il est nécessaire de procéder à ces trois étapes afin d'éviter les problèmes de sauvegarde et de fonctionnalités:

1. **Attention** si vous n'avez plus accès à votre réseau, tous les paramètres Macros, CatSettings, Catalogues ou données V5 sauvegardés sur un montage réseau ne seront plus accessibles.

2. Garder une copie de vos paramètres (exemple Cat Settings pour Catia) dans un dossier sur votre ordinateur et supprimer l'ancien dossier de paramétrage dans :
C:\Users\xxxxxxx\AppData\Roaming\DassaultSystemes. Il est conseillé d'utiliser les paramètres par défaut durant cette période.
3. Vider l'ensemble des éléments dans ce répertoire (tous les fichiers caches et temps)
C:\Users\xxxxxxx\AppData\Local\DassaultSystemes

BESOIN DE LA LICENCE A LA JOURNEE AVEC SON VPN

Vous avez la possibilité de travailler sur votre serveur de licence à travers d'un VPN avec la même procédure qu'habituellement.

Pour cela, merci de vous rapprocher de votre IT pour vous fournir un accès si possible.

N'oubliez pas d'allumer le VPN avant de lancer un produit DS sinon il n'y aura pas de licence disponible !

Merci de vérifier que les ports de communication 443, 4084, 4085 sont autorisés en entrant et sortant. Le pare-feu Windows ne bloque pas la communication du VPN.

BESOIN DE LA LICENCE MAXIMUM 30 JOURS : DSLS ET LUM

Si vous utilisez une licence de type DSLS ou LUM depuis un serveur de licence pour l'utilisation de votre logiciel (CATIA, ABAQUS, DRAFTSIGHT, QCHECKER, 3DEXPERIENCE ON PREMISE, etc.), procédez comme suit :

- Si vous avez accès au serveur de licence ou à votre réseau interne, chercher « Nodelock Key Management (Attention au LUM ou DSLS) » et suivez les étapes décrites dans [cette vidéo](#) afin d'obtenir une ou plusieurs licences à utiliser sur votre PC et ce pour une période de maximum 30 jours.

Extraction de licences DSLS serveurs

Attention, il faut avoir les droits d'écriture dans le répertoire
C:\ProgramData\DassaultSystemes\Licenses

1 Lancer Nodelock Key Management DSLS
Et suivre les étapes 2 à 9

2

3

4 Choisir une ou plusieurs licences
Puis cliquer bouton droit de la souris

5 Extract

6

7

8 Important, choisir le minimum de jours

9

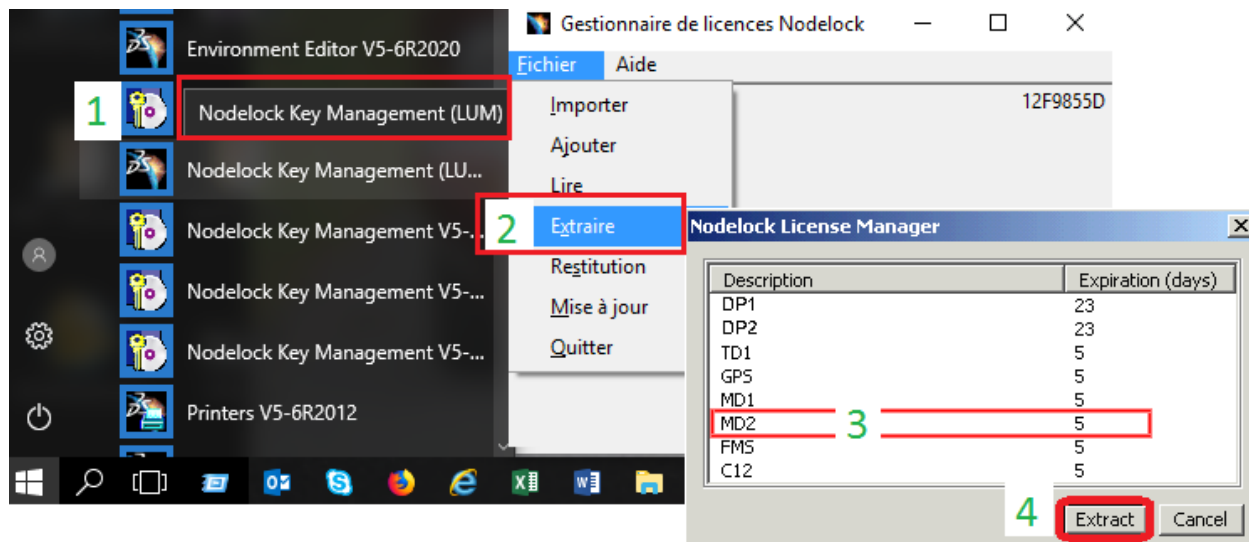
3

Statut	Nom	Serveur	Version	Temps...
	DFN-9d1c3ab...			
	EX2-acb27878...			

Nom	Description	Durée maxi...	Restric...	Serveur
LMG	LMG - CATIA - LATHE MA			
MD2	MD2 - CATIA - MECHANIC			
MD2-DMNFITKINKWAKWELM...	MD2 - CATIA - MECHANIC			
MMG	MMG - CATIA - MULTI-AXIS SURFACE MA...	30		
MTD	MTD - CATIA - MOLD TOOLING DESIGN 2...	30		
	FACTURING RE...	30		
	FACTURING VER...	30		
	KNOWLEDGE TE...	30		
	MACHINING 2...	30		
	CTURE DETAIL D...	12		
	Supply Chain En...	30		
	FACE MACHINI...	30		
	PROTOTYPING 2 ...	30		
	MECHANICAL DES...	12		

Extraction des licences LUM serveur

Attention, il faut avoir les droits d'écriture dans le répertoire **C:\ProgramData\IBM\LUM**



Activer l'extraction de licence hors ligne

Pour activer l'extraction de licence hors ligne, une option est à vérifier (côté admin).
Dans les options « licence Server Administration », il faut bien penser à cocher « Activer l'extraction de licence hors ligne »
Sinon la tentative d'extraire ne fonctionnera pas.

Configuration du serveur ×

Nom :	nw03875fr
ID de l'ordinateur :	JIK-43631CE2D3CE3699
Version du logiciel :	6.422.0
Date de génération :	24 juin 2019 à 13:01:28
Port d'administration :	<input type="text" value="4084"/>
Port de licence :	<input type="text" value="4085"/>

Autorisation d'administration distante :

Aucune
 Restreint
 Analyse complète

Activer l'extraction de licence hors ligne
 Activer les statistiques d'utilisation de licence
 Activer le recyclage automatique

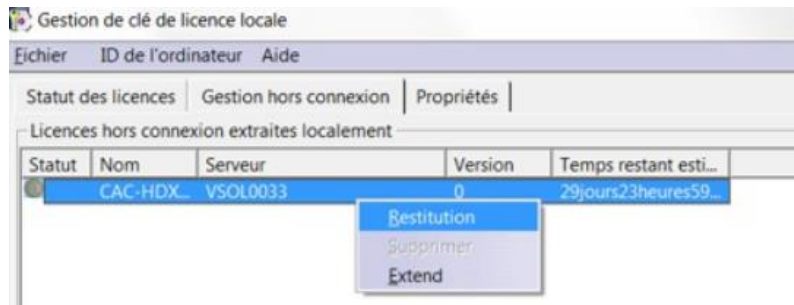
Répertoire du journal du serveur : C:\ProgramData\DassaultSystem

Serveur autonome
 Groupe de basculement

Libérer la licence hors ligne

A la fin de la période d'extraction demandée, la licence sera à nouveau disponible sur le serveur automatiquement, sans avoir besoin de reconnecter le poste client sur le réseau du serveur.

Si besoin de libérer la License avant la date initialement communiquée, afin de la libérer faire un clic droit/Restitution.



- Si vous n'avez pas d'accès au server ou eu réseau interne, vous devez contacter votre IT ou administrateur.

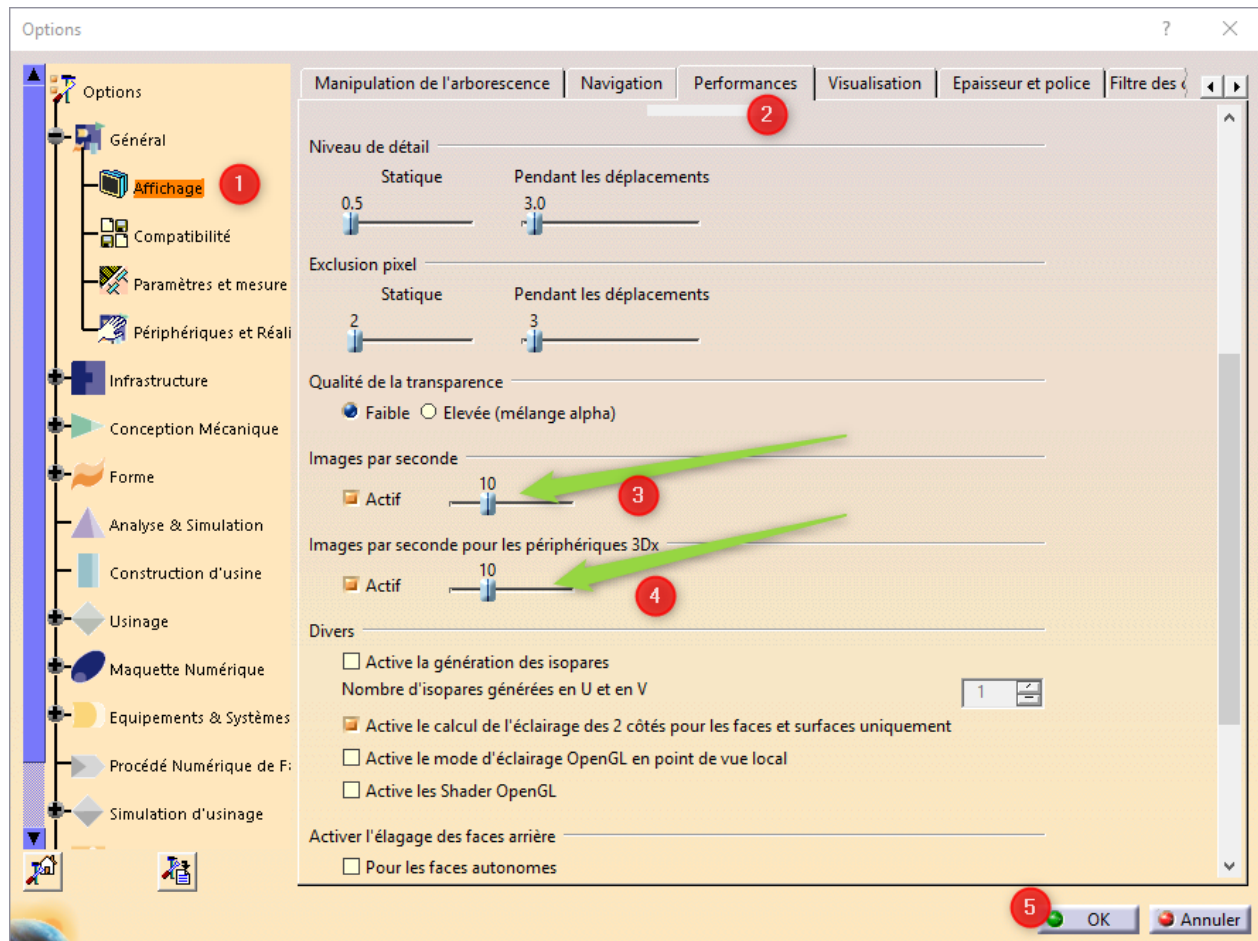
PART 3 : PARTAGE D'ECRAN

Attention, si vous avez une licence Nodelock (local au PC), vous ne pouvez pas utiliser le bureau à distance Windows pour se connecter et lancer V5, cette fonctionnalité est refusé par Dassault Systèmes.

Si vous travaillez avec stations de travail fixes au bureau, vous pouvez vous connecter sur ces stations depuis un portable chez vous utilisant les outils de Partage d'écran :

Tout simplement par GoToAssist, TeamVeiwer ou avec les outils plus avancés comme Citrix et les machines virtuelles. Votre IT vous fournira les identifiants pour vous connecter sur votre PC.

Le seul paramétrage sous Partage d'écran (si votre connexion internet est faible chez vous) :



BESOIN DE LA LICENCE AU-DELA DE 30 JOURS

Pour tous besoins de travailler avec sa License au-delà de 30 jours et en accord avec votre politique interne, vous pouvez demander un transfert de votre License de votre server (SRV) à votre machine (NOD).

Pour ce faire, merci de demander à votre IT ou votre administrateur de renvoyer [ce document](#) à frkeys@keonys.com et vous recevrez par mail votre clé sous 48Heures (délai de traitement chez Dassault Systèmes)

Product Trigram or Product ID (PID)	Product Description	Release	Nodelock (N) Server (S) Cluster (C)	Product Type (*)	Operating System	Quantity	Target ID for Requested License Key(**)	Target ID or Serial Number of Existing License Key (***)	Comments (****)